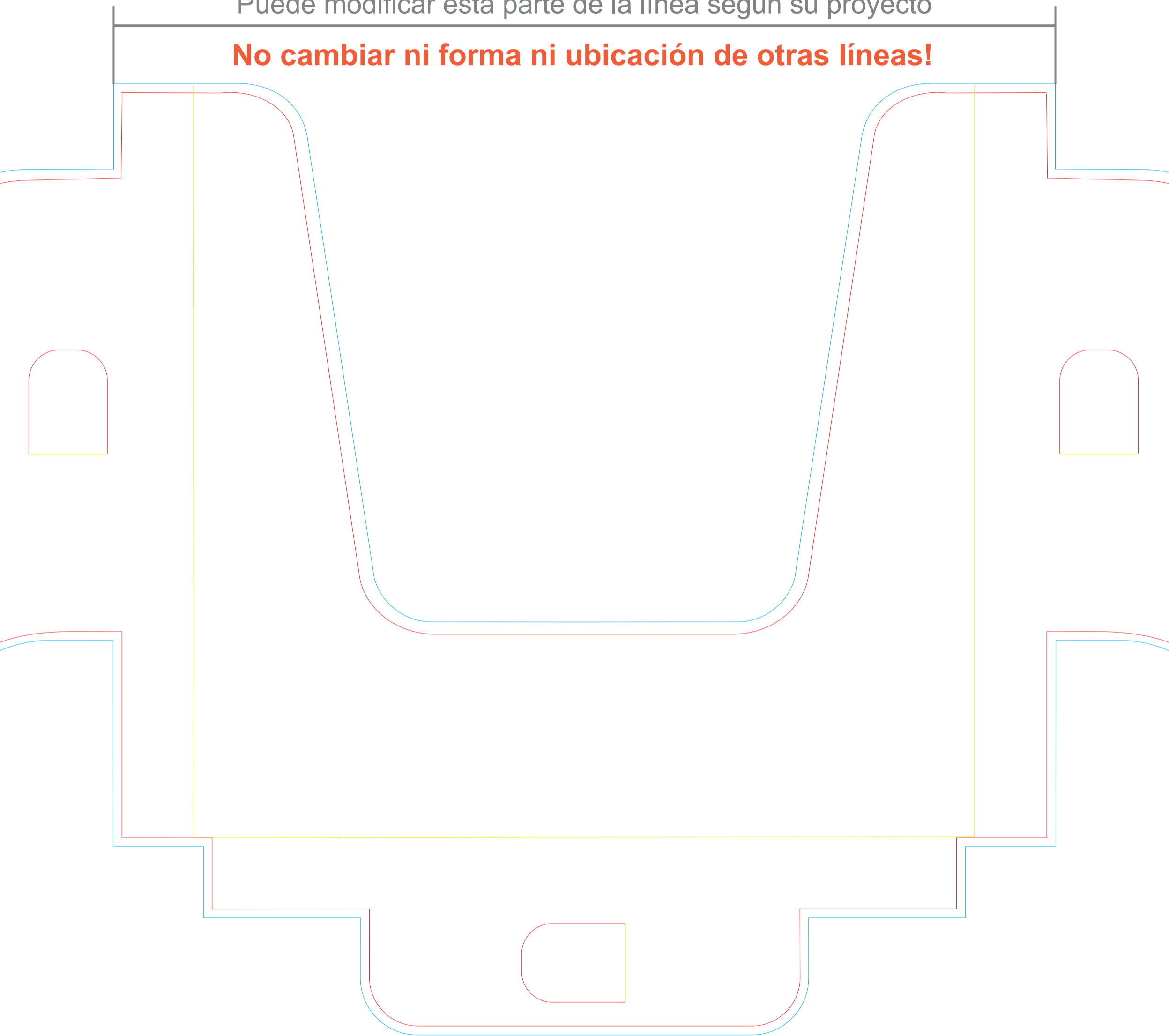


Se puede formar libremente el contorno exterior de los dos lados y de la parte de arriba sin exceder el área de impresión.

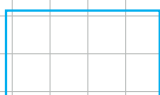
No cambiar la posición común de estos tres rectángulos  
(se pueden mover solamente como un grupo)  
Cambio de ubicación hacia arriba o abajo modifica el ángulo entre el pie y el suelo.

Puede modificar esta parte de la línea según su proyecto

**No cambiar ni forma ni ubicación de otras líneas!**

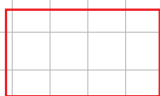


# INSTRUCCIÓN



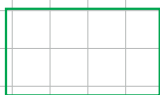
## Área del proyecto con sangría

Normalmente una curva cerrada que puede servir para recorte.  
No se debe colocar gráfica fuera de esta línea.



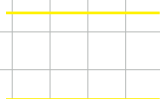
## Área de pieza. Línea de corte. Línea de estampado.

Esta línea siempre da imagen final de pieza con todas las ventanas, cortes y recortes por dentro.  
En trabajos que exigen diseño de corte adjunto hay que colocarla en éste diseño.



## Área de diseño seguro de imagen

Aquí puede colocar elementos importantes con seguridad  
(no se cortarán ni se colocarán demasiado cerca del borde de pieza / hendidado)



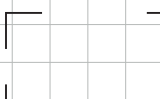
## Líneas de doblar / hendidado

No hay que hacer bordes de color ni gradientes nítidos en líneas de hendidado. Alejar elementos importantes de línea de hendidado 3-5 mm. En trabajos que exigen diseño de corte adjunto hay que colocarla en éste diseño.



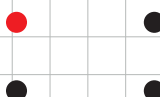
## Marcar corte

No borrar el proyecto!



## Rincones de ajuste manual de impresión

No borrar el proyecto! En trabajos que exigen diseño de líneas de corte hay que colocarlas en el proyecto gráfico y en líneas de corte / recorte.



## Marcadores de ajuste automático de la impresión

No borrar el proyecto! En trabajos que exigen diseño de líneas de corte hay que colocarlas en el proyecto gráfico y en líneas de corte / recorte.



## Marcadores de orden en plantillas de varias páginas.

## Observaciones:

- No hay que cambiar el tamaño de la página ni la disposición de plantilla en ella.
- No cambiar la disposición de los elementos negros (registros, marcadores, texto).
- Recuerda borrar los restantes elementos de plantilla del diseño gráfico (para que no se impriman).